

# Mesačná správa (k 31.1.2025)

Indexový príspevkový d.d.f. NN Tatry - Sympatia, d.d.s., a.s.

## Základné údaje

Dátum vytvorenia fondu:	9.7.2018
Čistá hodnota majetku (NAV):	416 986 345,37 €
Aktuálna hodnota doplnkovej dôchodkovej jednotky (NAUV)	0,054859 €
Depozitár fondu:	Slovenská sporiteľňa, a.s.
Podiel akciových investícií:	101,15%

## Výkonnosť

Obdobie	Výkonnosť fondu
za 1 mesiac:	3,57%
od začiatku roku:	3,57%
za 3 mesiace:	7,37%
za posledných 12 mesiacov:	19,51%
od vytvorenia fondu (p.a.):	7,95%

## Komentár investičného manažéra

Január na finančných trhoch je známy tým, že investori nastavujú svoje portfólia na celý rok a preto zvykne dochádzať k pomerne veľkým zmenám cien finančných aktív. Výrazné pohyby na trhoch priniesol aj tohtoročný január, keď všeobecne na trhoch prevládala pozitívna nálada. Hlavnými témami v úvode roka boli: nová colná politika USA, zasadnutia centrálnych bánk, začiatok firemnej výsledkovej sezóny, či predstavenie nového AI modelu čínskeho startupu DeepSeek. Globálny akciový index MSCI World v januári vzrástol o 3,5 % v USD. Z pohľadu regiónov sa najviac darilo európskym akciami, ktoré vlni výkonnosť silno zaostali za tými americkými. Slabšie euro, ktoré podporuje export a ďalšie zníženie kľúčovej úrokovej sadby v Eurozóne pomohli paneurópskemu akciovému indexu Eurostoxx 50 v januári k zisku 8,1 %. Rast o viac ako 9 % zaznamenal aj stredoeurópsky akciový CECE index. Americký akciový index S&P 500 zaznamenal minulý mesiac rast len o 2,8 % v USD, keď americká centrálna banka ponechala sadzby bez zmeny a správy ohľadom nového čínskeho AI modelu negatívne doľahli na akcie Nvidia s takmer 7 % váhou v indexe. Čínsky AI model totižto vykazuje výsledky porovnateľné s aktuálne nasadenými verziami ChatGPT, Claude alebo Gemini, ale podľa Číňanov bol vytrénovaný za až smiešny zlomok ceny v porovnaní so západnou konkurenciou. Index akcií rozvíjajúcich sa krajín (MSCI EM) v januári vzrástol o 1,7 % v USD, keď pod tlakom ostávajú čínske akcie v obavách zo zavedenia ciel na čínske tovary zo strany USA.

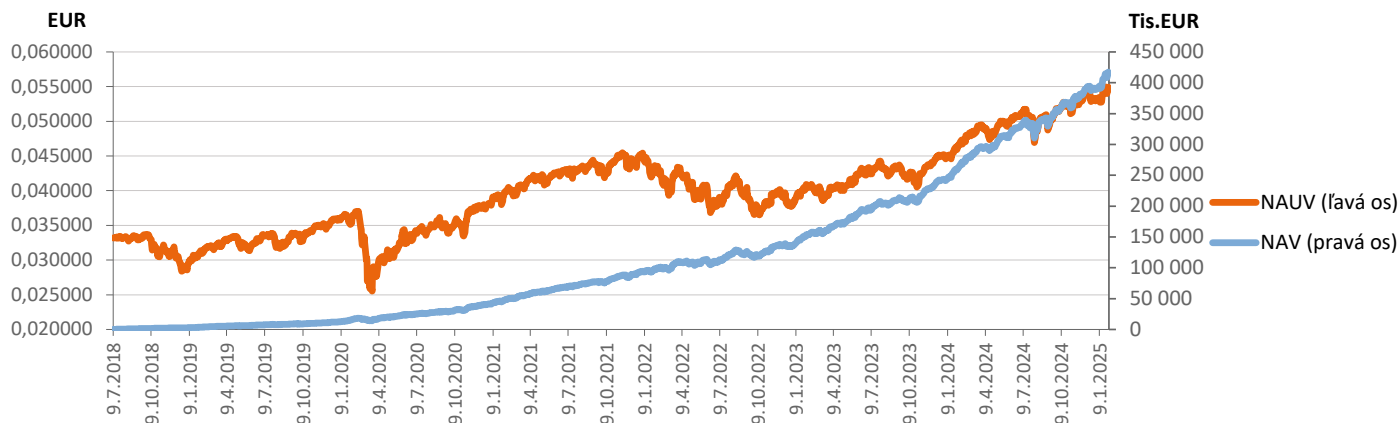
Z pohľadu globálneho investora boli kľúčové hlavne udalosti na druhom brehu Atlantiku. Vlády sa v Spojených štátoch ujal Donald Trump a ostro sledovaná je predovšetkým jeho colná politika. Ako

prvé uvalil vyššie clá na tovary z Mexika a Kanady. Americká centrálna banka (Fed) tentoraz ponechala sadzby bez zmeny. Najbližšie zníženie sadzieb je v cenách až v júni. Domnievame sa, že Fed bude pokračovať v cykle uvoľňovania, ale konečná miera uvoľňovania by mohla byť o niečo vyššia než sa predtým očakávalo. Výsledková sezóna za posledný kvartál minulého roku sa so zásluhou bánk rozbehla viac ako dobre. Silné printy má za sebou v podstate celá veľká šestka bánk vrátane JPMorgan.

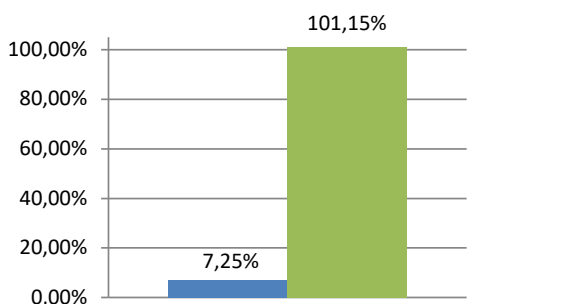
V januári mierne poklesol podiel akciovej zložky z úrovne okolo 103,5 % na 101,2 % čistej hodnoty majetku fondu. Akciová zložka portfólia zostáva stále široko diverzifikovaná, investovaná primárne do titulov v rozvinutých krajinách USA, Európy, Japonska a do titulov na rozvíjajúcich sa trhoch. Fond v priebehu mesiaca zaznamenal kladnú výkonnosť. Globálne akcie v eurovom vyjadrení v januári mierne vzrástli, keď ich rast podporila najmä stabilizácia výnosov na dlhopisových trhoch a priaznivé firemné výsledky. Z regionálneho pohľadu k rastu globálnych akcií v decembri najviac prispeli európske akcie.



## Vývoj majetku a dôchodkovej jednotky

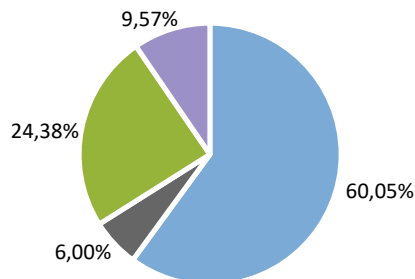


## Rozloženie investícií



Triedy aktív

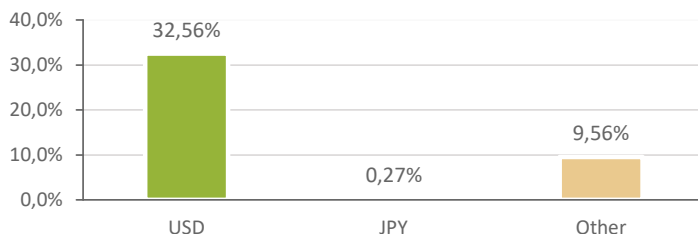
■ Peňažné investície ■ Akciové investície



Rozloženie akciových investícií podľa regiónu

■ USA ■ Japonsko ■ Európa ■ Emerging Markets

Majetok vystavený menovému riziku v % \*



\*Menová expozícia je vypočítaná s použitím prístupu Look-through

## Najvýznamnejšie investície

Názov / Emitent	ISIN	Druh	Podiel*
ISHARES S&P 500 EUR-HEDGED	IE00B3ZW0K18	akciový index	15,31%
db x-trackers - DJ EURO STOXX	LU0274211217	akciový index	12,21%
SPDR Trust Series 1	US78462F1030	akciový index	9,17%
Invesco EURO STOXX 50 UCITS ET	IE00B60SWX25	akciový index	8,23%
Invesco S&P 500 UCITS ETF	IE00BRKWGL70	akciový index	8,13%
S&P 500 Emini Fut Mar24	-	akciový derivát	8,10%
Xtrackers MSCI Emerging Market	IE00BTJRM3P5	akciový index	7,77%
Vanguard S&P 500 UCITS ETF	IE00B3XXRP09	akciový index	6,47%
Xtrackers MSCI Japan UCITS ETF	LU0659580079	akciový index	6,03%
SPDR S&P 500 UCITS ETF	IE00BYW2V44	akciový index	4,78%
Xtrackers MSCI USA ESG UCITS E	IE00BFMNP542	akciový index	3,54%
iShares Core EURO STOXX 50 UCI	IE0008471009	akciový index	3,26%
iShares MSCI USA ESG Screened	IE00BFNM3G45	akciový index	3,24%
Amundi Euro Stoxx 50 UCITS DR	LU1681047236	akciový index	1,65%
iShares MSCI Emerging Markets	US4642872349	akciový index	1,59%

\*Podiel na čistej hodnote majetku fondu.